



CASA LEMOINE

Ventana al mar

Uso o Programa: Vivienda Unifamiliar

Año del Proyecto: 2003

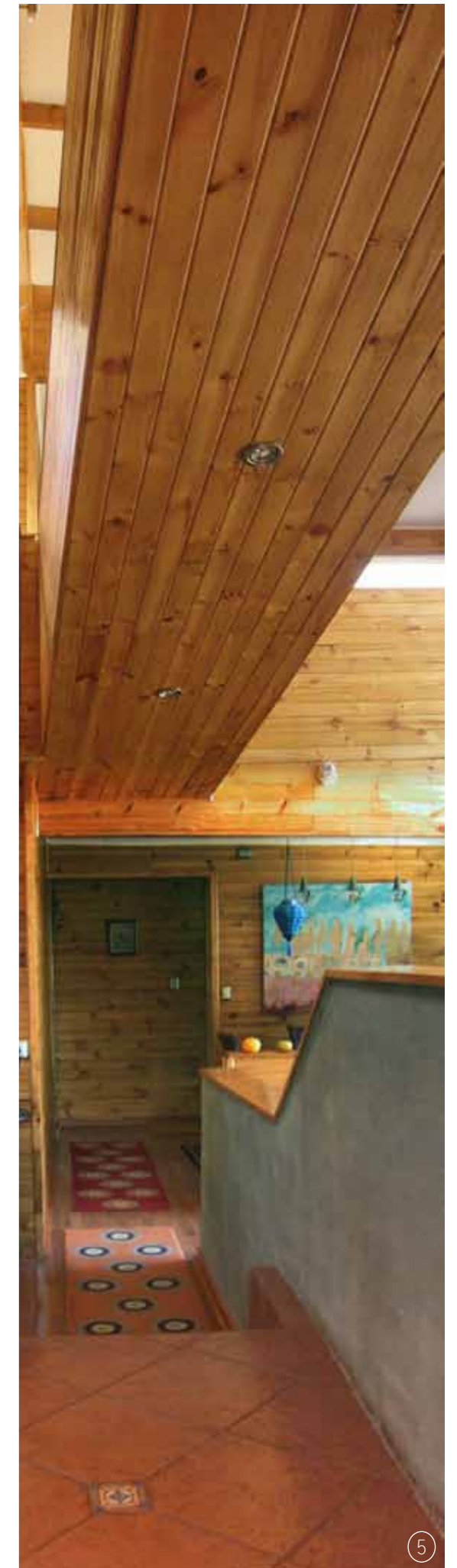
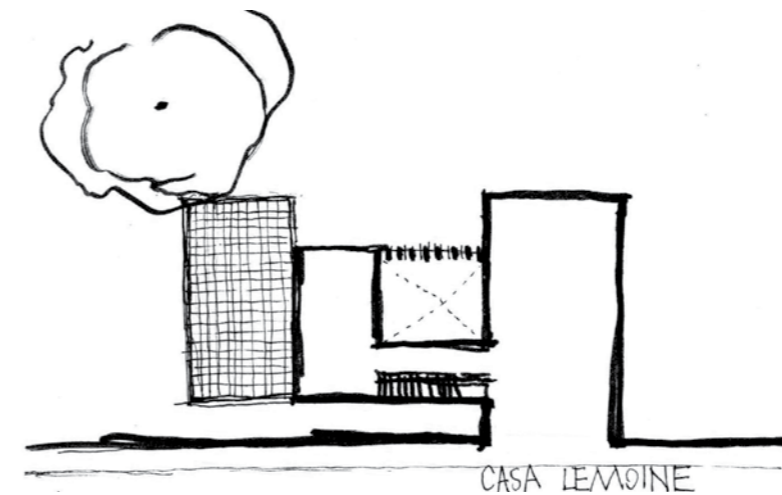
Año de Construcción: 2004-2005

Superficie del Terreno: 360 m²

Superficie Construida: 125,67 m²

Presupuesto: \$ 25.156.696 (CLP)

Financiamiento: Privado



2013 © bordeURBANO Consultores
Blanco 1215 Oficina 1404, Valparaíso, Chile

Teléfono: +56 (32) 2214487

www.bordeurbano.cl

CASA LEMOINE

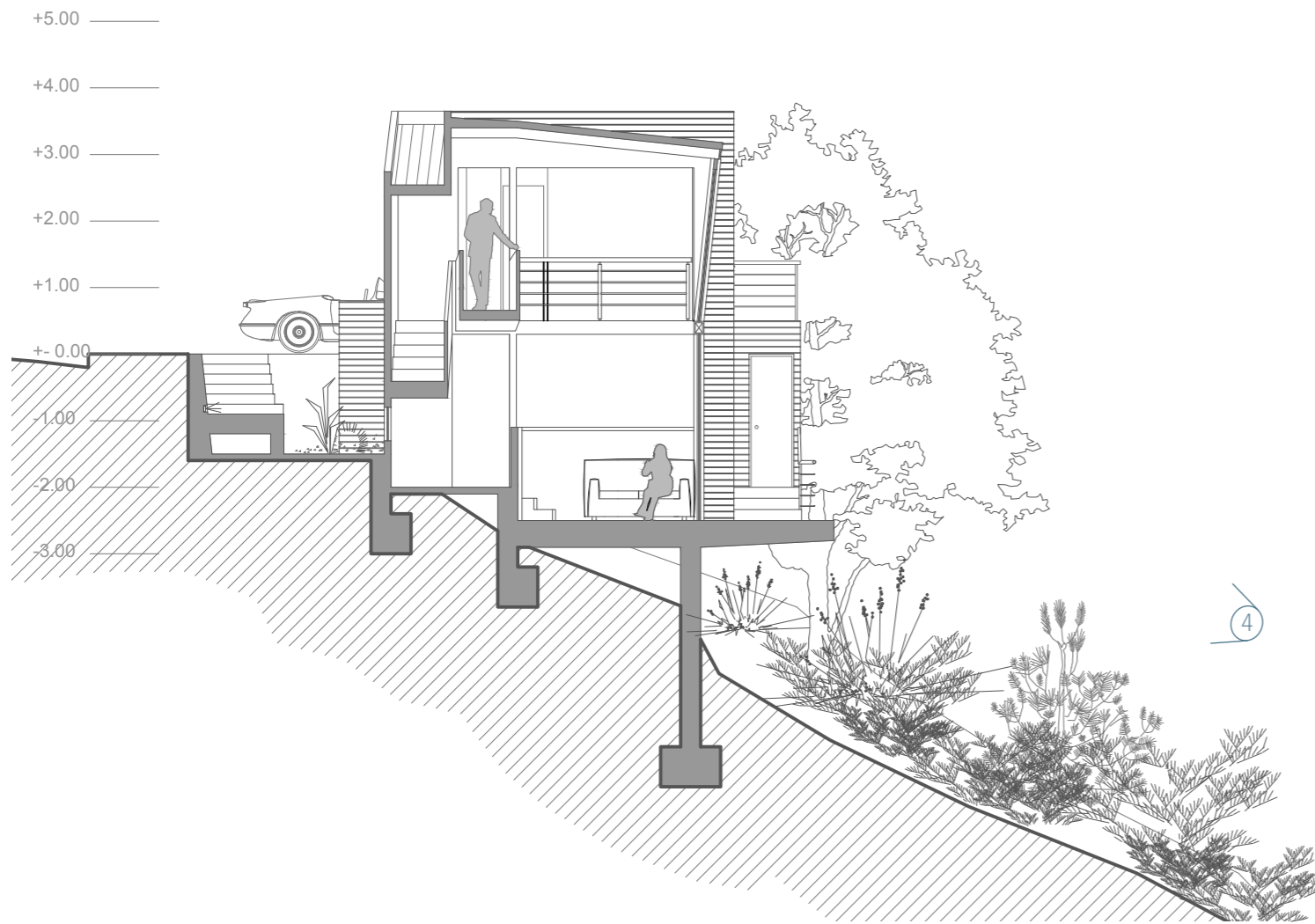
Ventana al mar

Uso o Programa: Vivienda Unifamiliar

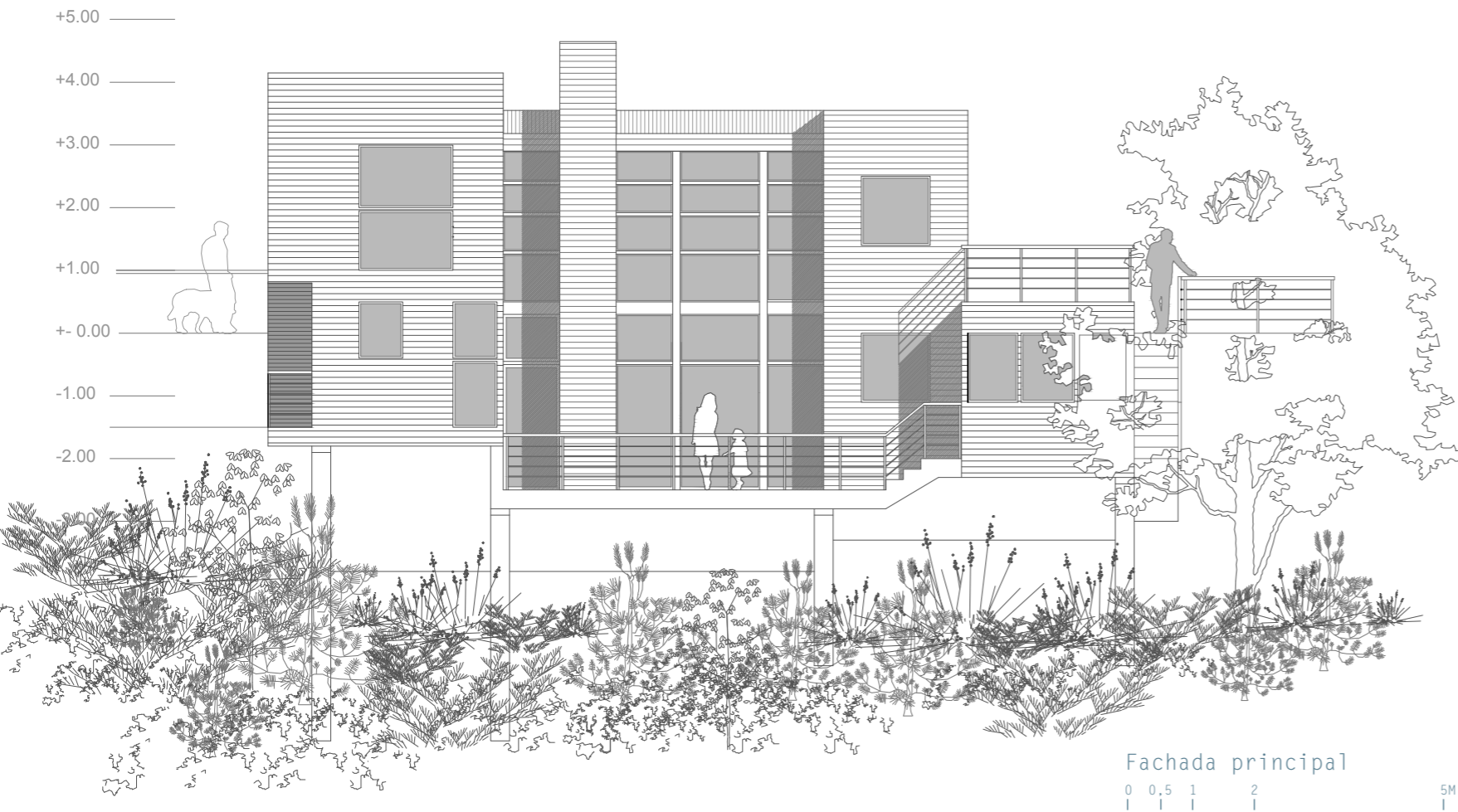
Contenido: Corte y Fachada

Escala: 1:100

Formato: A3



Corte transversal



Fachada principal

0 0,5 1 2 5M

CASA LEMOINE

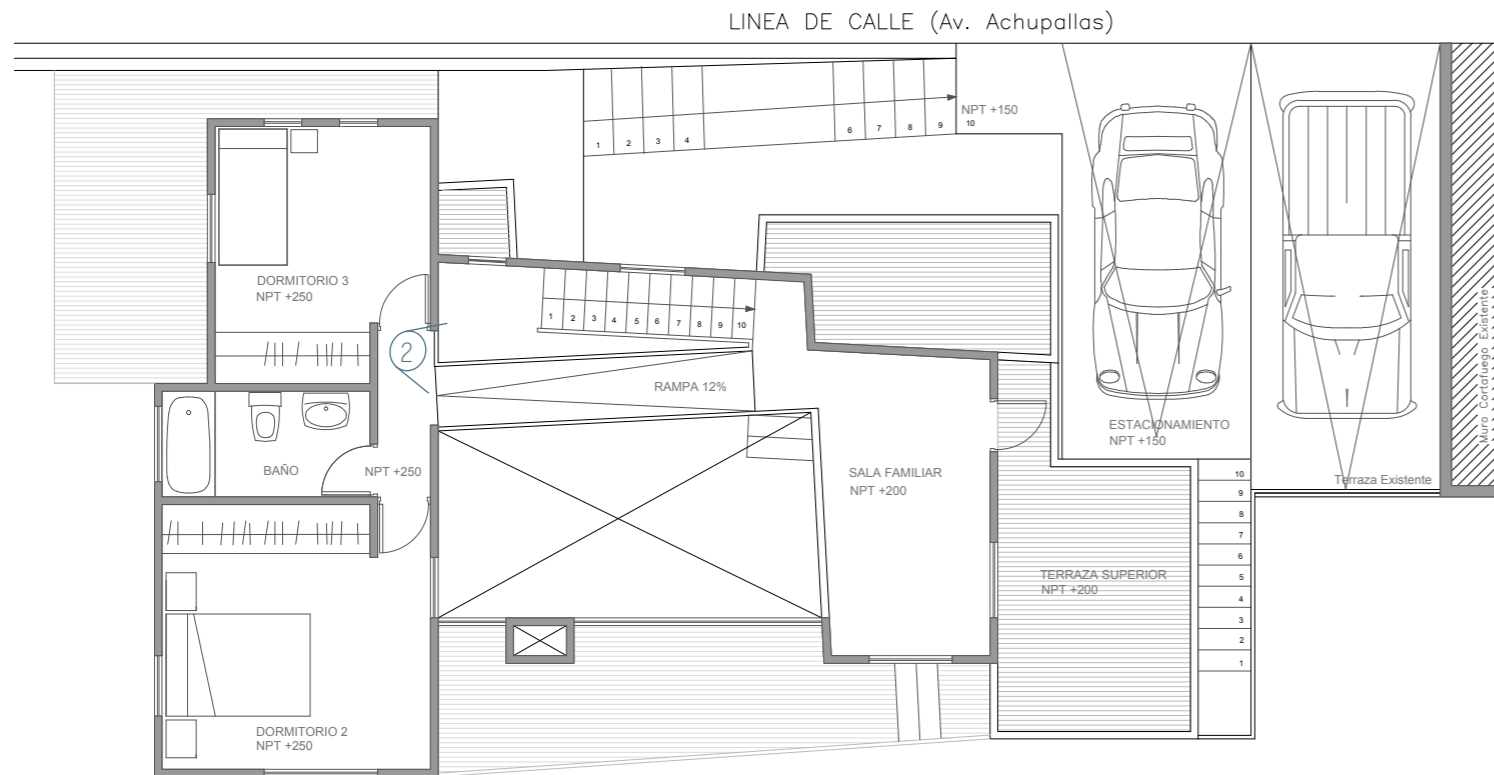
Ventana al mar

Uso o Programa: Vivienda Unifamiliar

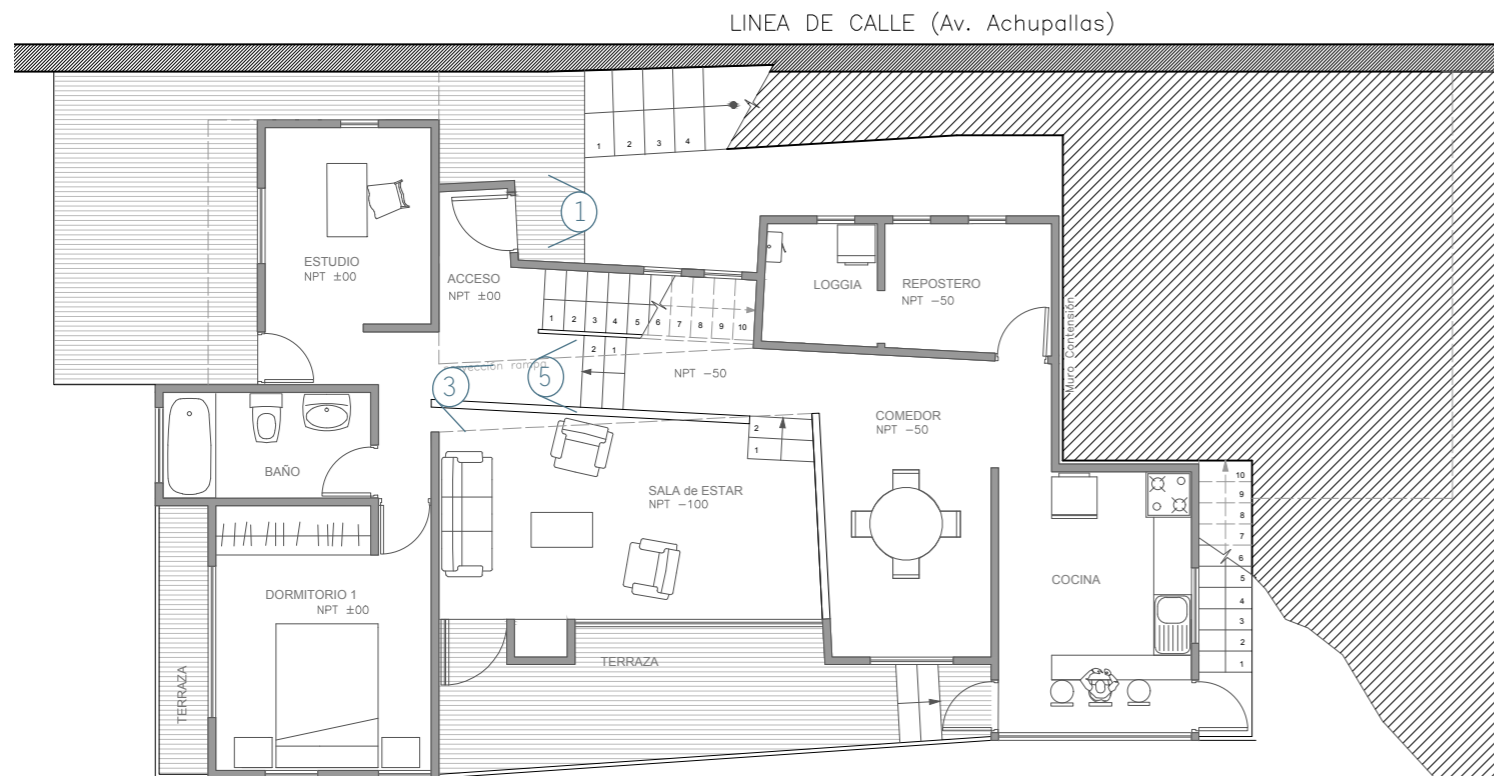
Contenido: Plantas

Escala: 1:100

Formato: A3



Planta segundo nivel
Superficie habitable: 41 m²



Planta primer nivel
Superficie habitable: 72.50 m²