



# Población Obrera Unión

## Patrimonio habitado

VALPARAISO, REGIÓN DE VALPARAÍSO, CL

Programa: Viviendas Colectivas (34 deptos., 2 locales comerciales, 1 sala educativa, 1 sede social, 2 bodegas)

Año del Proyecto: 2006

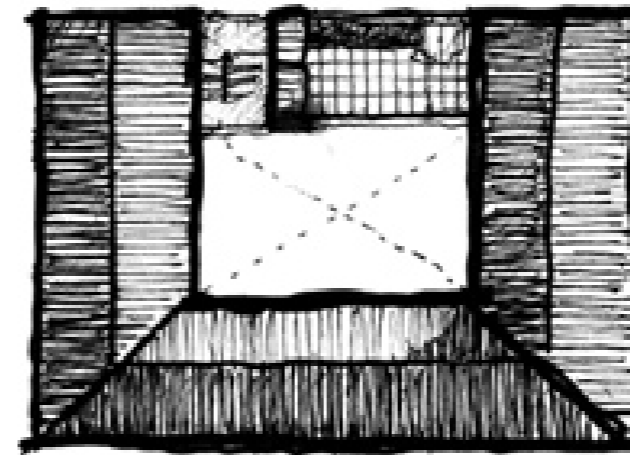
Año de Construcción: 2007-2008

Superficie del Terreno: 1195,7 m<sup>2</sup>

Superficie Construida: 3731,39 m<sup>2</sup>

Financiamiento: Público

Premios: Premio Iberoamericano SCA/CiCOP 2010



 **bordeURBANO**

2013 © bordeURBANO Consultores  
Blanco 1215 Oficina 1404, Valparaíso, Chile

Teléfono: +56 (32) 2214487

[www.bordeurbano.cl](http://www.bordeurbano.cl)

# Población Obrera Unión

## Patrimonio habitado

VALPARAISO, REGIÓN DE VALPARAÍSO, CL

Uso o Programa: Viviendas Colectivas (34 departamentos, 2 locales comerciales, 1 sala educativa, 1 sede social, 2 bodegas)

Contenido: Corte

Escala: 1:100

Formato: A3



Corte general

# Población Obrera Unión

## Patrimonio habitado

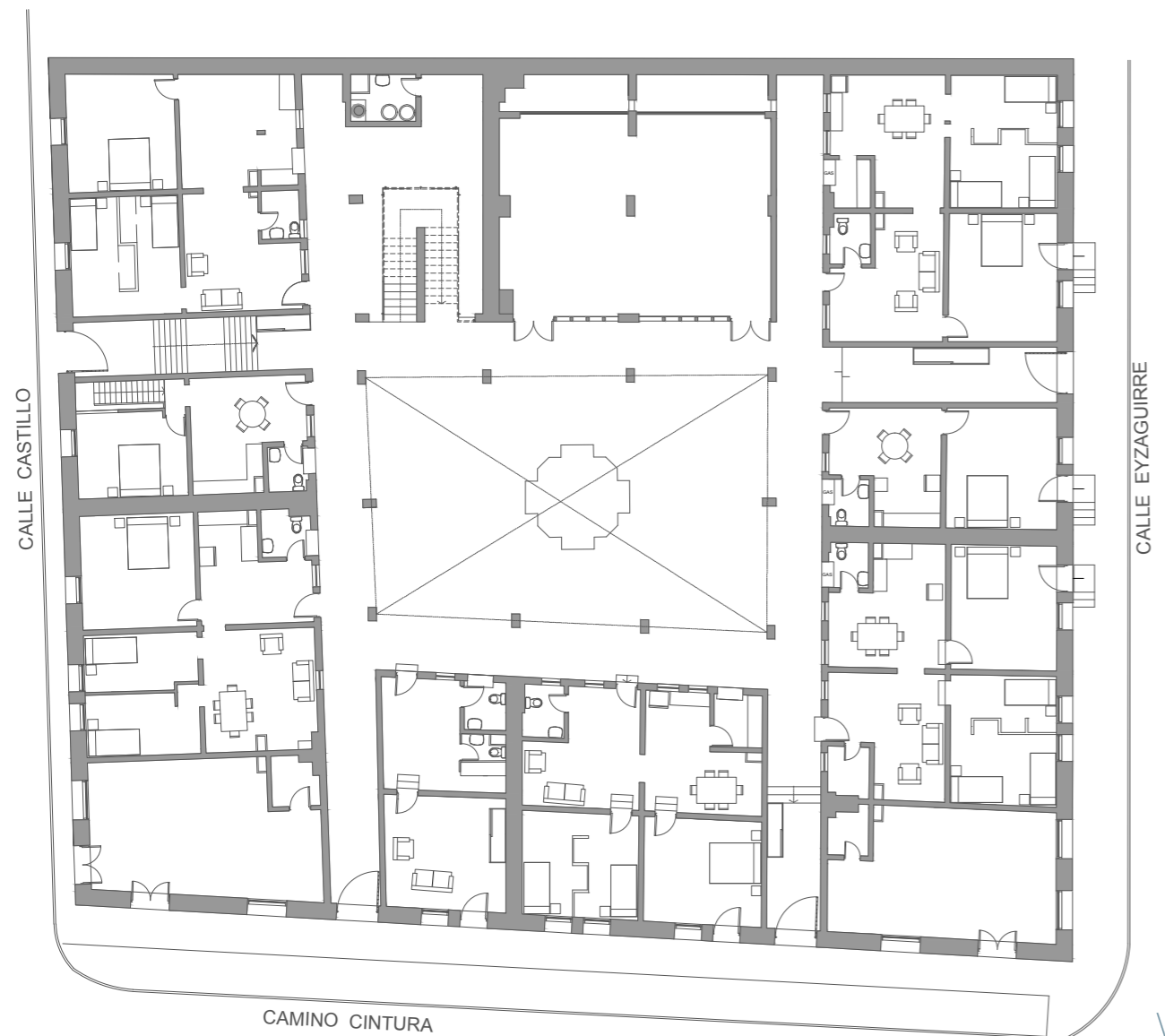
VALPARAISO, REGIÓN DE VALPARAÍSO, CL

Uso o Programa: Viviendas Colectivas (34 departamentos, 2 locales comerciales, 1 sala educativa, 1 sede social, 2 bodegas)

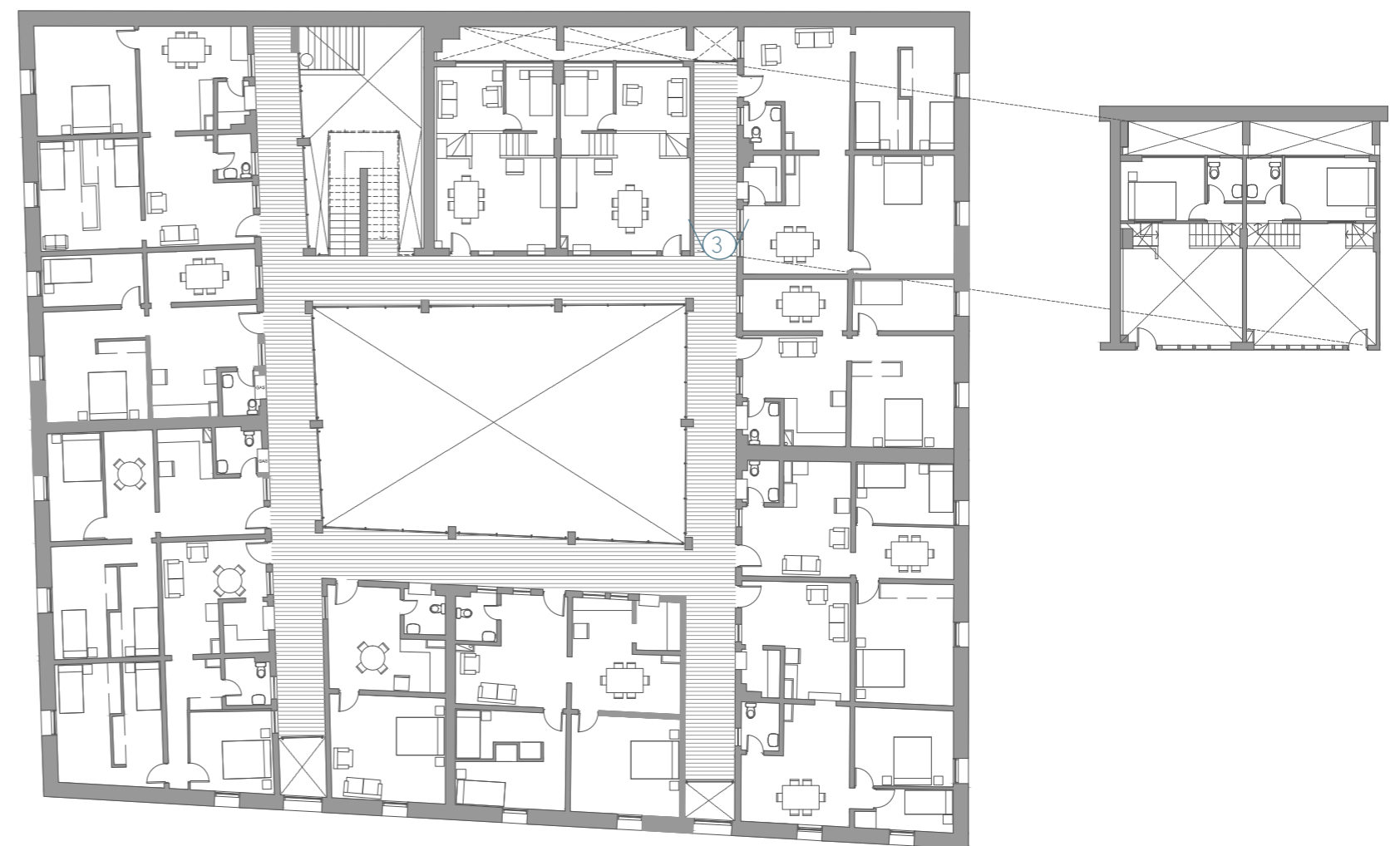
Contenido: Plantas

Escala: 1:250

Formato: A3



Planta primer nivel,  
Superficie habitable: 498m<sup>2</sup>



Planta segundo nivel,  
Superficie habitable: 744m<sup>2</sup>

# Población Obrera Unión

## Patrimonio habitado

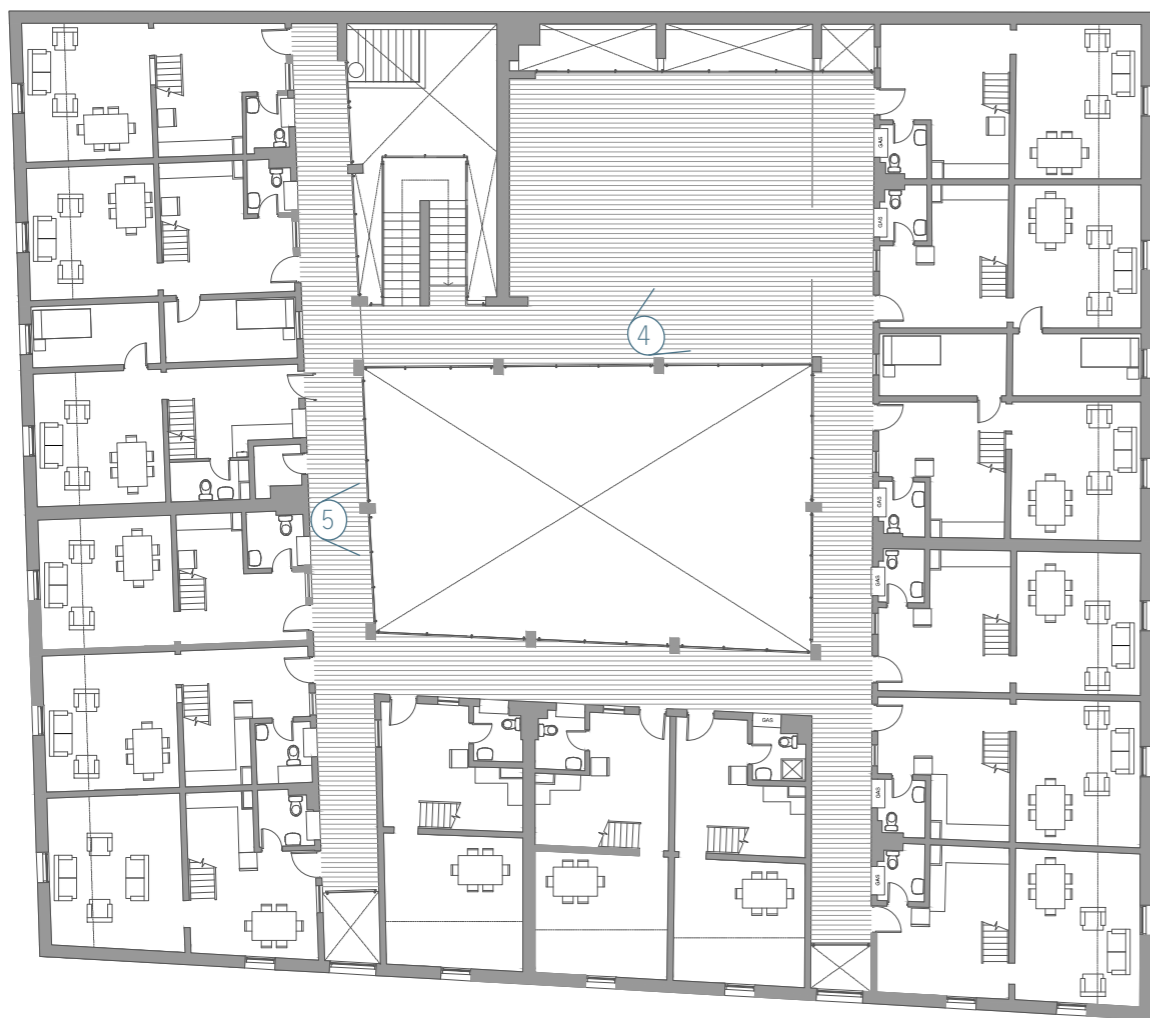
VALPARAISO, REGIÓN DE VALPARAÍSO, CL

Uso o Programa: Viviendas Colectivas (34 departamentos, 2 locales comerciales, 1 sala educativa, 1 sede social, 2 bodegas)

Contenido: Plantas

Escala: 1:250

Formato: A3



Planta tercer nivel,  
Superficie habitable: 670m<sup>2</sup>



Planta cuarto nivel,  
Superficie habitable: 495m<sup>2</sup>