



# VECINOS UNIDOS

Vecindario abierto

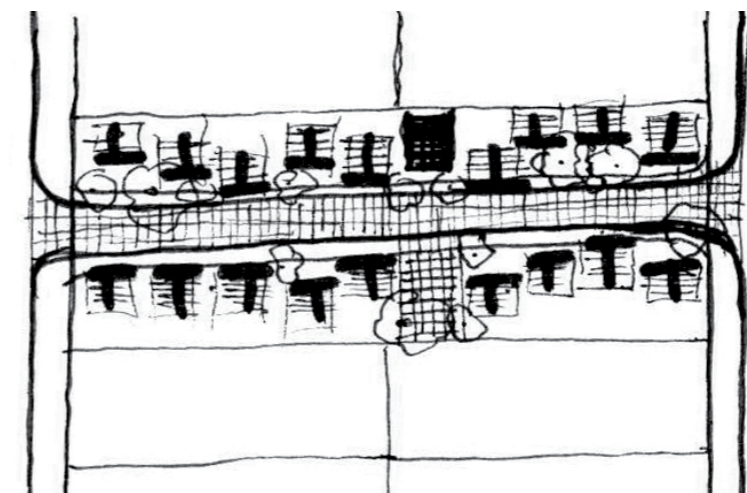
QUILPUE,  
REGIÓN DE VALPARAÍSO, CL

FSV -40 viviendas-

Año del Proyecto: 2009  
Año de Construcción: 2011

Superficie del Terreno: 5.609 m<sup>2</sup>  
Superficie Construida: 2.311,4 m<sup>2</sup>

Financiamiento: Público



2013 © bordeURBANO Consultores  
Blanco 1215 Oficina 1404, Valparaíso, Chile

Teléfono: +56 (32) 2214487

[www.bordeurbano.cl](http://www.bordeurbano.cl)



# VECINOS UNIDOS

Vecindario abierto

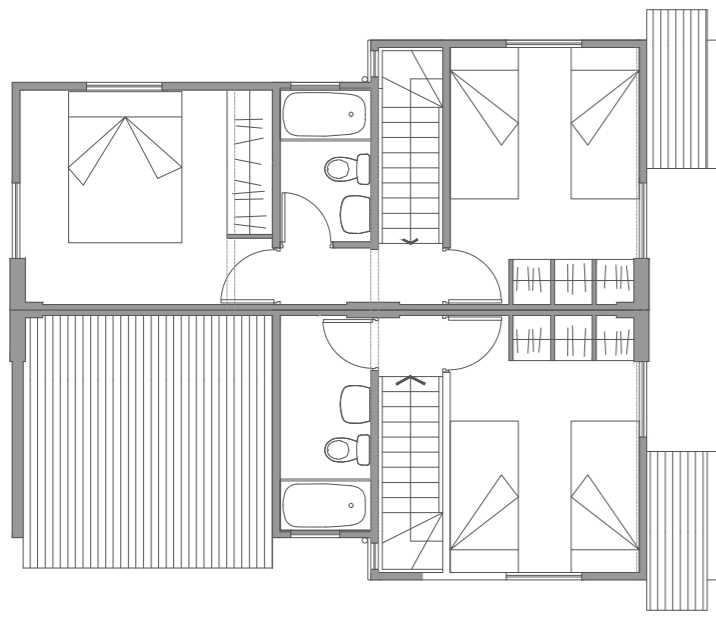
QUILPUE,  
REGIÓN DE VALPARAÍSO, CL

FSV -40 viviendas-

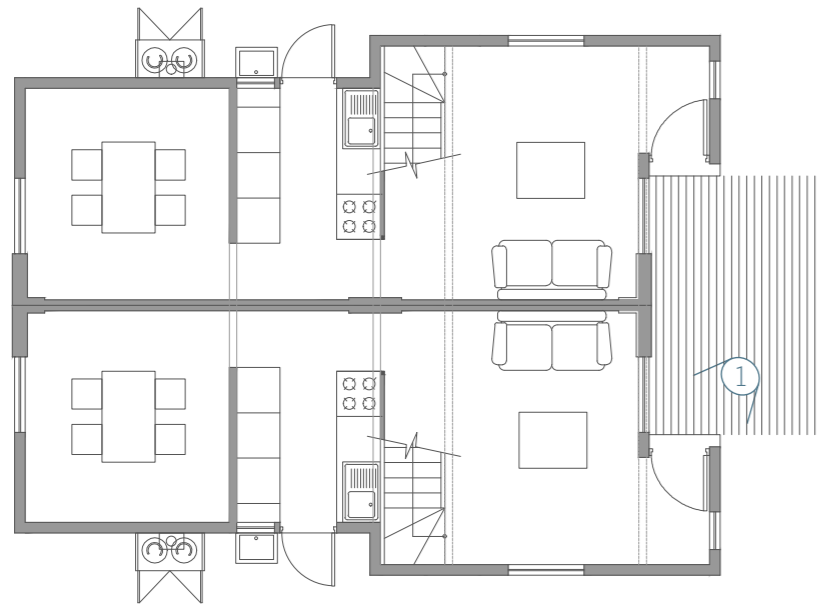
Contenido: Plantas y cortes

Escala: las indicadas

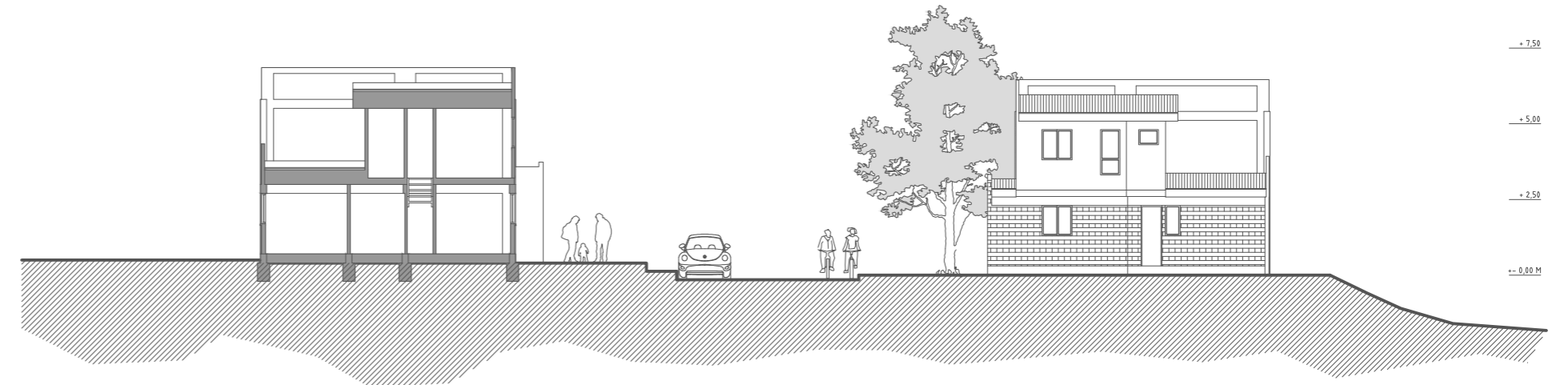
Formato: A3



Planta segundo nivel, 1:100  
Superficie habitable: 15m<sup>2</sup>  
24m<sup>2</sup> con ampliación



Planta primer nivel, 1:100  
Superficie habitable: 28m<sup>2</sup>



Corte y fachada, 1:200



Corte general, 1:250