



CUNO KAWESKAR

Rescatar el ayer, Potenciar el mañana

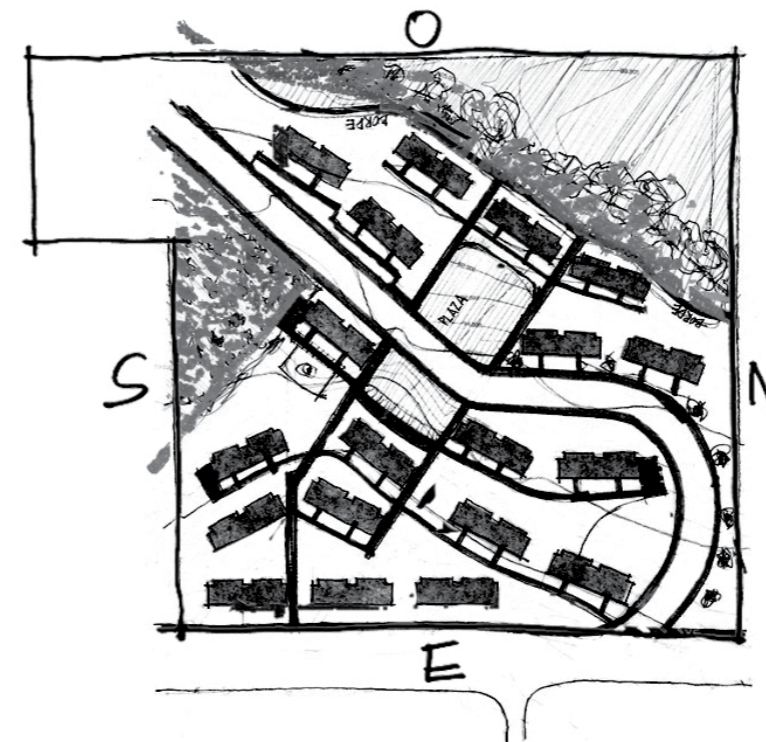
AVENIDA LAS AMÉRICAS, VILLA ALEMANA,
REGIÓN DE VALPARAÍSO, CL

Conjunto habitacional de 19 Blocks
-150 familias- y sede social

Año del proyecto: 2010
Año de construcción: 2012

Superficie del terreno: 22.202,72 m²
Superficie construida: 8.756,42 m²
Superficie de vivienda:

Financiamiento: Público



 **bordeURBANO**

2013 © bordeURBANO Consultores
Blanco 1215 Oficina 1404, Valparaíso, Chile

Teléfono: +56 (32) 2214487

www.bordeurbano.cl

CUNO KAWESKAR

Rescatar el ayer, Potenciar el mañana

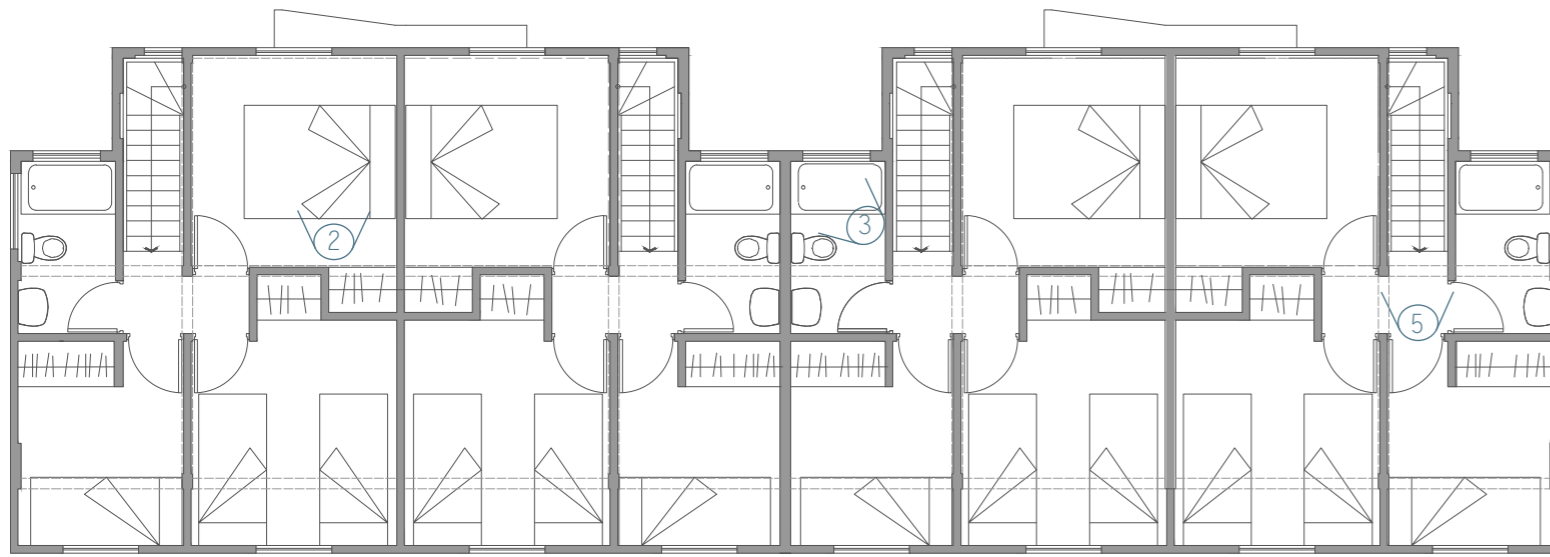
AVENIDA LAS AMÉRICAS, VILLA ALEMANA,
REGIÓN DE VALPARAÍSO, CL

Conjunto habitacional de 19 Blocks
-150 familias- y sede social

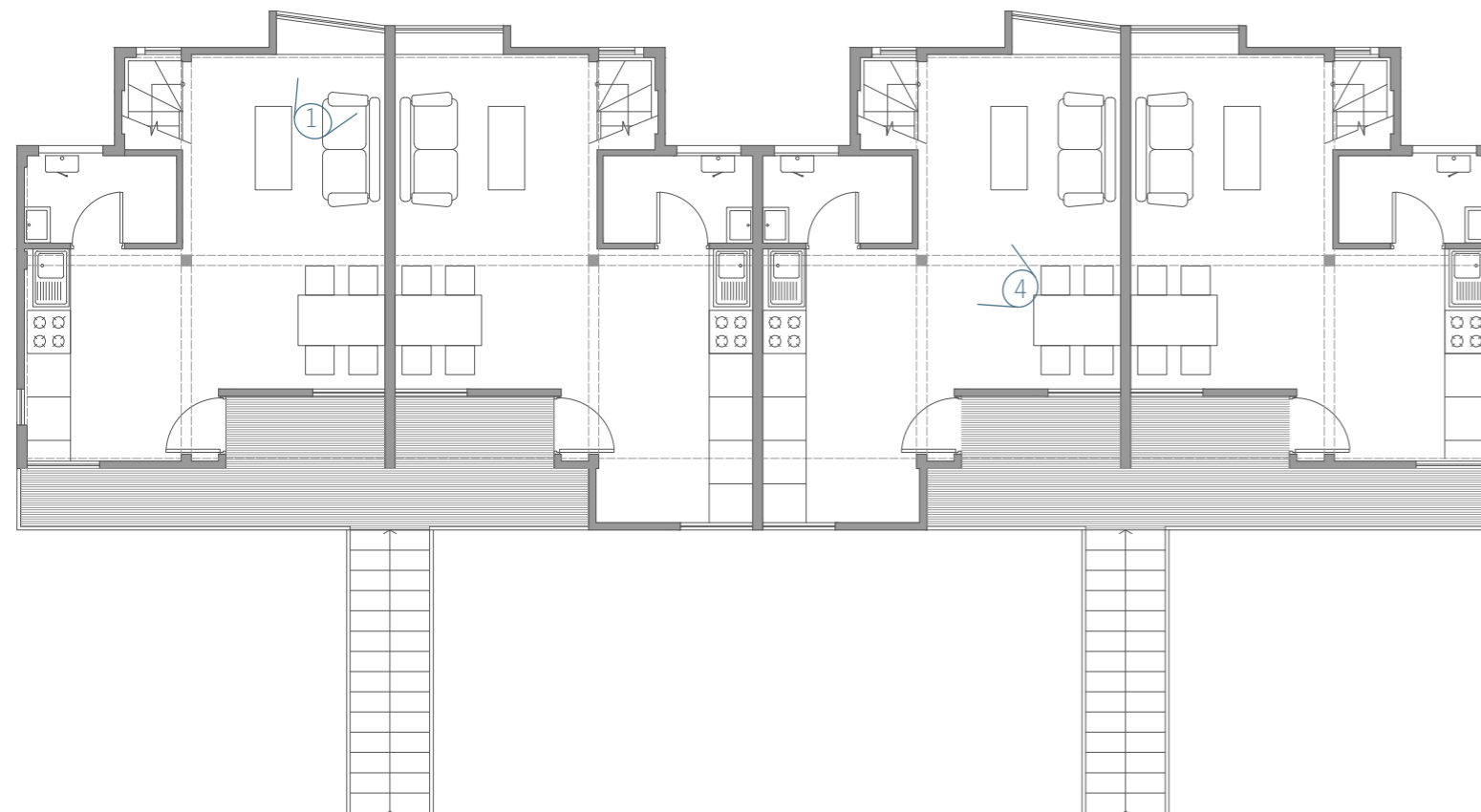
Contenido: Plantas y corte

Escala: 1:100

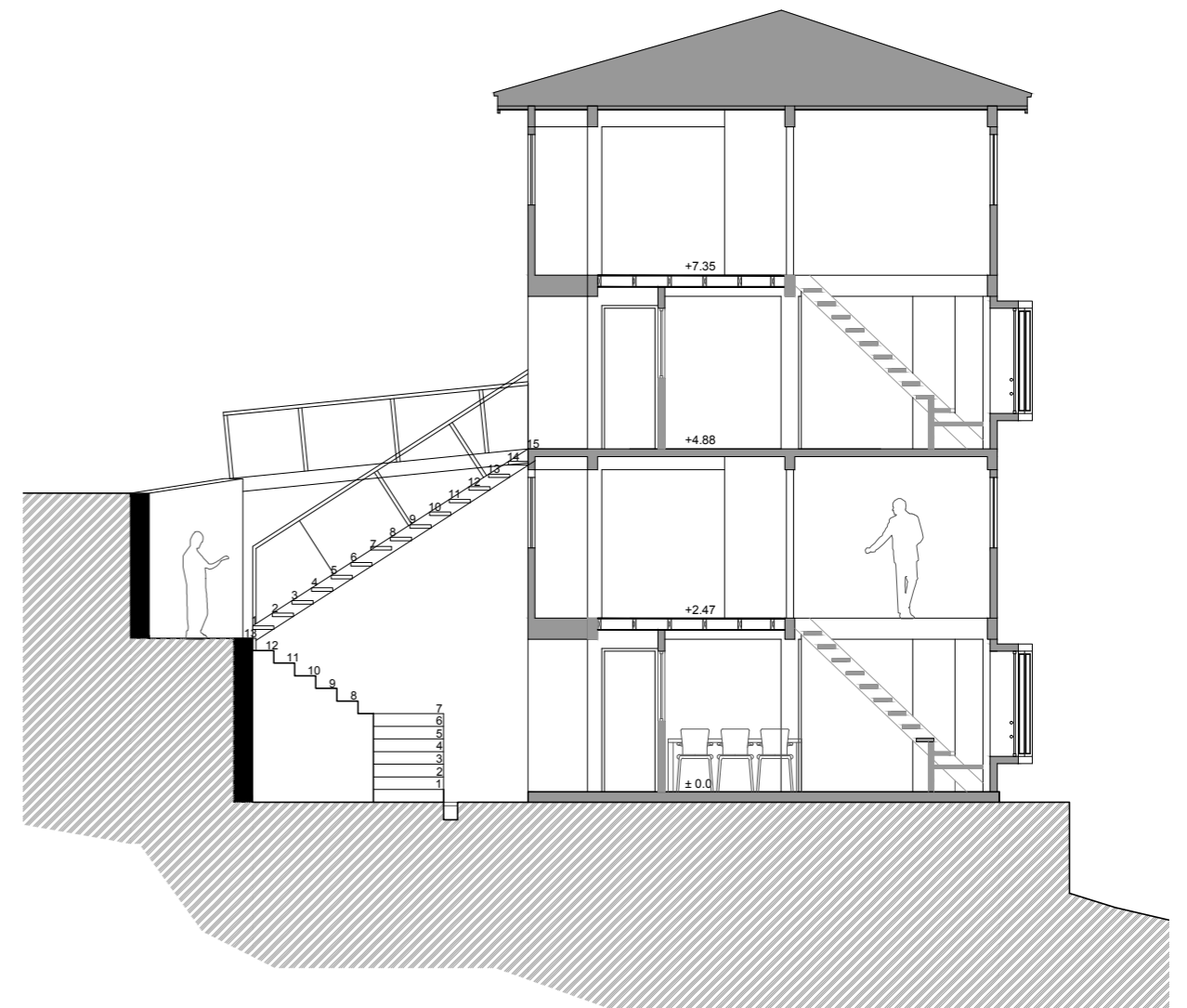
Formato: A3



Planta segundo nivel
Superficie habitable: 27m²



Planta primer nivel
Superficie habitable: 22m²



Corte transversal

0 0,5 1 2 5M

CUNO KAWESKAR

Rescatar el ayer, Potenciar el mañana

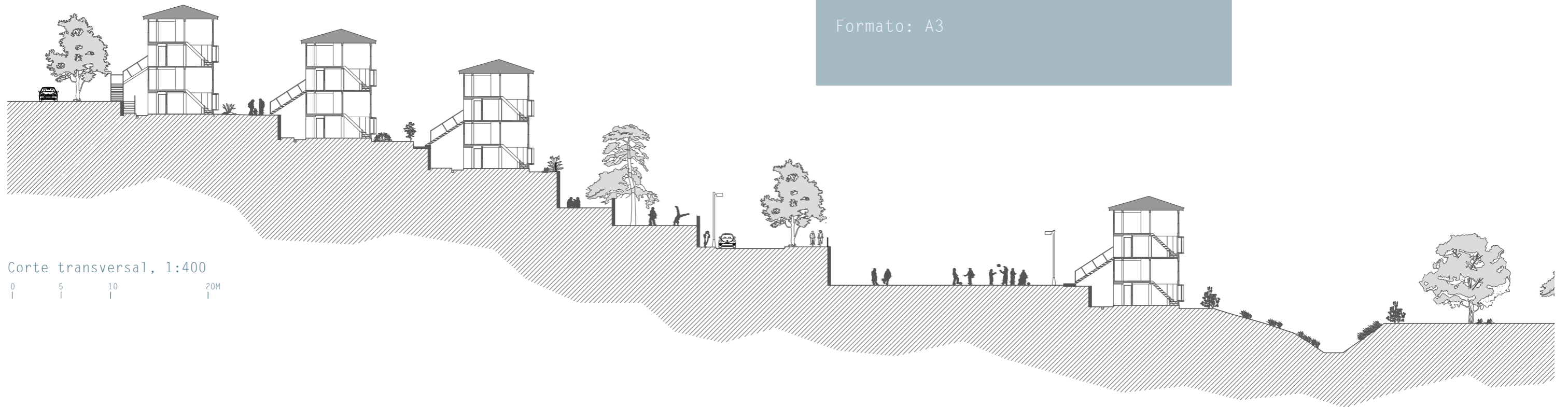
AVENIDA LAS AMÉRICAS, VILLA ALEMANA,
REGIÓN DE VALPARAÍSO, CL

Conjunto habitacional de 19 Blocks
-150 familias- y sede social

Contenido: Corte general y fachadas

Escala: las indicadas

Formato: A3



Corte transversal, 1:400

0 5 10 20M



Fachada principal, 1:200



Fachada posterior, 1:200

0 1 5 10M